

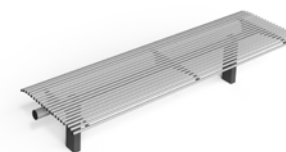
Urban Elements



URBAN ELEMENTS

Strøvej 38  
3320 Skævinge

[info@urban-elements.dk](mailto:info@urban-elements.dk)  
[www.urban-elements.dk](http://www.urban-elements.dk)



LP 200



L 200



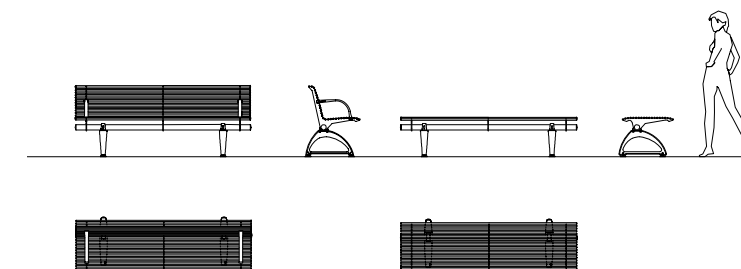
TUBO P

TUBO I

ARCO

Collection of benches, with or without backrest, equipped with two or three arc supports in cast aluminum or vertical supports in steel tube. The seat and the backrest are made of steel tubes welded on proper support linked together by a steel tube bar.

Colección de bancos con o sin respaldo, dotados de dos o tres soportes arqueados en fundición de aluminio o verticales en tubo de acero. La superficie de asiento y el respaldo están formados por una serie de tubitos en acero, soldados a los soportes a través de una barra horizontal en tubo de acero.



## LIBRE

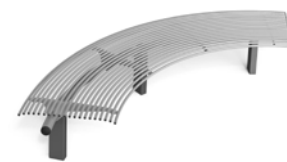
Designer:	Alfredo Tasca
Dimensions and weight Dimensiones y peso:	<p>LP 200 2000x584 mm H 451 mm (+ 300 mm) 38 kg</p> <p>L 200 2000x584 mm H 814 mm 52 kg</p>
Materials/Materiales:	<p>Powder coated steel or Stainless steel + Powder coated aluminum or Powder coated steel Acero pintado o Acero Inox + Aluminio pintado o Acero pintado</p>
Fixing/Fijación:	<p>Freestanding with pedestals or Installation with threaded bars Apoyo con pies o Cimentación con varillas roscadas</p>
Accessories/Accesorios:	<p>Ground fixing kit Kit de fijación au sol</p> <p>Aluminum armrests Apoyabrazos de aluminio</p>







LP SE



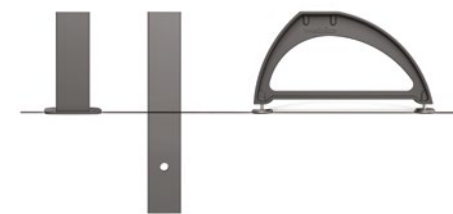
LP SI



L SE



L SI

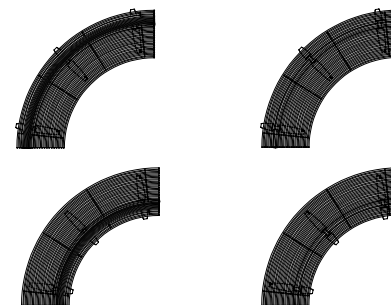


TUBO P TUBO I

ARCO

Collection of curved modular benches, with or without backrest, equipped with three arc supports in cast aluminum or vertical supports in steel tube. The seat and the backrest are made of steel tubes welded to proper supports linked together by a steel tube bar. Two versions, concave and convex, are available. Each model can be installed individually or in composition with the other elements of the Libre Settore collection.

Colección de bancos modulares curvos, con o sin respaldo, dotados de tres soportes arqueados en fundición de aluminio o verticales en tubo de acero. La superficie de asiento y el respaldo están formados por una serie de tubitos en acero, soldados a los soportes a través de una barra en tubo de acero. Disponible en dos versiones, una cóncava, otra convexa. Cada modelo puede ser instalado individualmente o en composición, combinándolo con los otros elementos de la colección Libre Settore.



## LIBRE SETTORE

Designer:	Alfredo Tasca
Dimensions and weight Dimensiones y peso:	1700x1700 mm Ri 1110 mm Re 1700 mm H 814 mm h 451 mm (+ 300 mm)
	LP SE 45 kg
	LP SI 45 kg
	L SE 60 kg
	L SI 65 kg
Materials/Materiales:	Powder coated steel or Stainless steel + Powder coated aluminum or Powder coated steel Acero pintado o Acero Inox + Aluminio pintado o Acero pintado
Fixing/Fijación:	Freestanding with pedestals or Below grown installation or Pre-drilled for anchors Apoyo con pied o Cimentación o Predisposición para tacos
Accessories/Accesorios:	Ground fixing kit Kit de fijación au sol  Aluminum armrests Apoyabrazos de aluminio

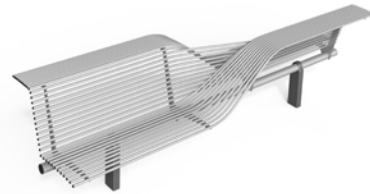








TDX 2700



TSX 2700



HDX 2700



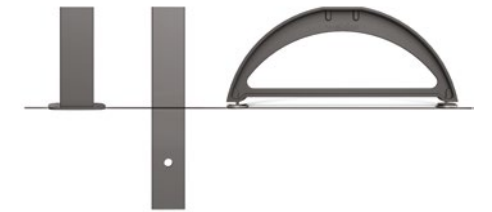
HSX 2700



LE 2000



LEP 2000



TUBO P

TUBO I

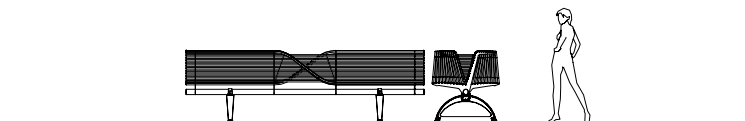
ARCO

## LIBRE EVOLUTION TORSION - HALF

Designer:	Alfredo Tasca
Dimensions and weight Dimensiones y peso:	2700x760 mm H 810 mm h 458 mm TDX 2700   TSX 2700 90 kg HDX 2700   HSX 2700 75 kg
Materials/Materiales:	Powder coated steel or Stainless steel + Powder coated aluminum or Powder coated steel Acero pintado o Acero Inox + Aluminio pintado o Acero pintado
Fixing/Fijación:	Freestanding with pedestals or Below grown installation or Pre-drilled for anchors Apoyo con pied o Cimentación o Predisposición para tacos
Accessories/Accesorios:	Ground fixing kit Kit de fijación au sol  Aluminum armrests Apoyabrazos de aluminio

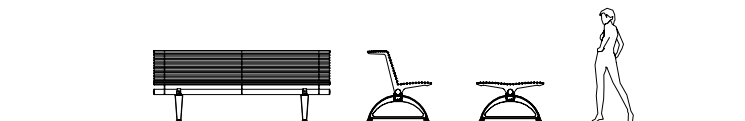
Collection of modular benches with double-sided seats, with or without backrest, equipped with two arc or vertical supports, made of cast aluminium or steel tube. The seat and the backrest are made of steel tubes welded to proper support linked together by a horizontal bar in steel tube. The backrest has a particular shape that makes it usable, on the outside, as a leaning seat.

The following models are available: linear with or without backrest (LE 2000, LEP 2000), with half right or left backrest (HDX2700, HSX 2700), Torsion version, equipped with two seats with backrests on opposite sides (TDX 2700, TSX 2700). Each model can be installed individually or in composition with the other elements of the Libre Evolution collection.



Colección de bancos modulares con asientos bilaterales, con o sin respaldo, dotados de dos soportes arqueados o verticales, realizados en fundición de aluminio o en tubo de acero. La superficie del asiento o el respaldo están formados por una serie de tubitos en acero soldados a los soportes a través de una barra horizontal en tubo de acero. El respaldo tiene una forma peculiar que hace posible que la parte externa se pueda utilizar como asiento isquiático.

Disponibles los siguientes modelos: lineal con o sin respaldo (LE 2000, LEP 2000), con medio respaldo derecho o izquierdo (HD X2700, HXS 2700), y en versión Torsion, dotada de dos asientos con respaldos contrapuestos (TDX 2700, TSX 2700). Cada modelo puede ser instalado individualmente o en composición, combinándolo con otros elementos de la colección Libre Evolution.

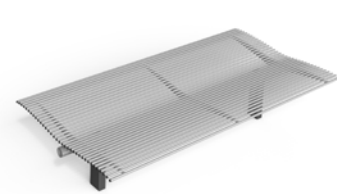


## LIBRE EVOLUTION

Designer:	Alfredo Tasca
Dimensions and weight Dimensiones y peso:	LE 2000 2000x730 mm H 810 h 458 mm 60 kg  LEP 2000 2000x760 mm H 458 mm 50 kg
Materials/Materiales:	Powder coated steel or Stainless steel + Powder coated aluminum or Powder coated steel Acero pintado o Acero Inox + Aluminio pintado o Acero pintado
Fixing/Fijación:	Freestanding with pedestals or Below grown installation or Pre-drilled for anchors Apoyo con pied o Cimentación o Predisposición para tacos
Accessories/Accesorios:	Ground fixing kit Kit de fijación au sol  Aluminum armrests Apoyabrazos de aluminio



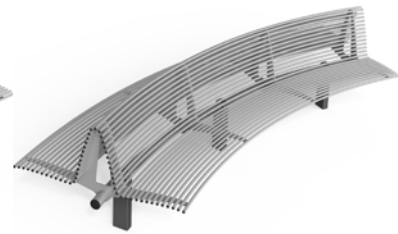




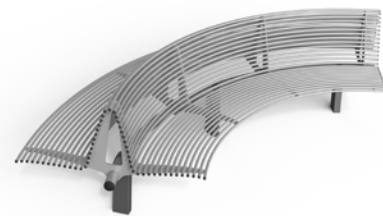
DP



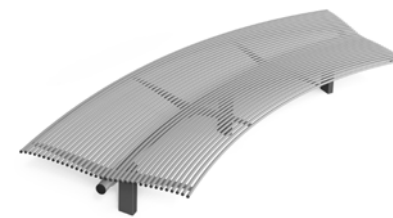
D



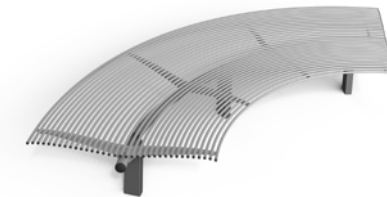
DS 45



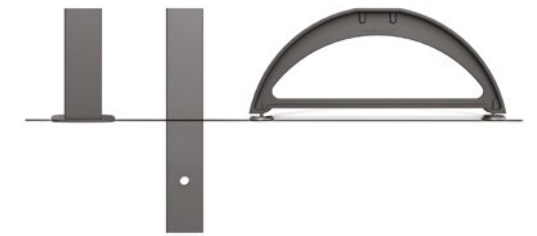
DS 90



DPS 45



DPS 90



TUBO P

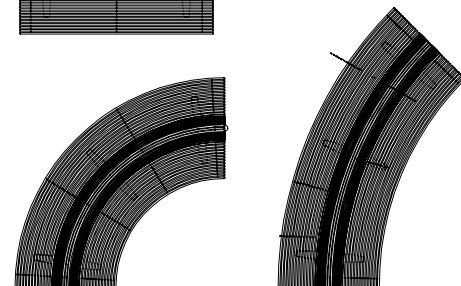
TUBO I

ARCO

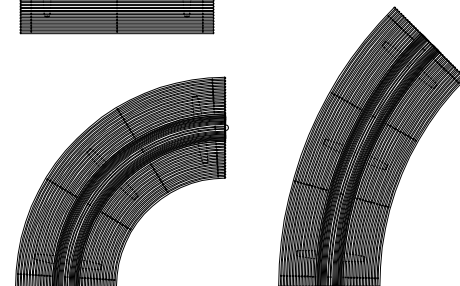
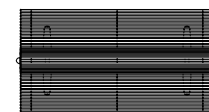
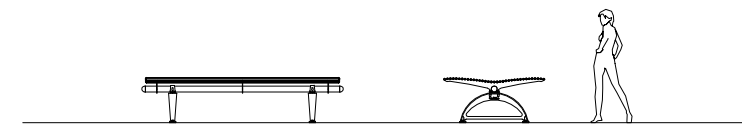
## LIBRE DOPPIA

Designer:	Alfredo Tasca
Dimensions and weight Dimensiones y peso:	<p>DP   D 2000x1045 mm H 810 mm h 458 mm</p> <p>DP 65 kg D 90 kg</p> <p>DS 45   DS 90 3040x1368 mm Ri 1100 mm Re 2145 mm H 810 mm h 458 mm</p> <p>DS 45 120 kg DS 90 113 kg</p>
Materials/Materiales:	<p>Powder coated steel or Stainless steel + Powder coated aluminum or Powder coated steel</p> <p>Acero pintado o Acero Inox + Aluminio pintado o Acero pintado</p>
Fixing/Fijación:	<p>Freestanding with pedestals or Below grown installation or Pre-drilled for anchors</p> <p>Apoyo con pied o Cimentación o Predisposición para tacos</p>
Accessories/Accesorios:	<p>Ground fixing kit Kit de fijación au sol</p> <p>Aluminum armrests Apoyabrazos de aluminio</p>

Collection of modular benches with double-sided seats, with or without backrest, equipped with two or three arc supports in cast aluminium or vertical supports in steel tube. The seat and the backrest are made of steel tubes welded to proper supports linked together by a horizontal bar in steel tube. Six models, with or without backrest, are available: four curved, two linear. Each model can be installed individually or in composition with the other elements of the Libre Doppia collection.



Colección de bancos modulares con asientos bilaterales, con o sin respaldo, dotados de dos o tres soportes arqueados en fundición de aluminio o verticales en tubo de acero. La superficie de asiento y el respaldo están formados por una serie de tubitos en acero soldados a los soportes conectados a través de una barra horizontal en tubo de acero. Disponibles seis modelos con o sin respaldo: cuatro curvos, dos lineales. Cada modelo puede ser instalado individualmente o en composición, combinándolo con otros elementos de la colección Libre Doppia.



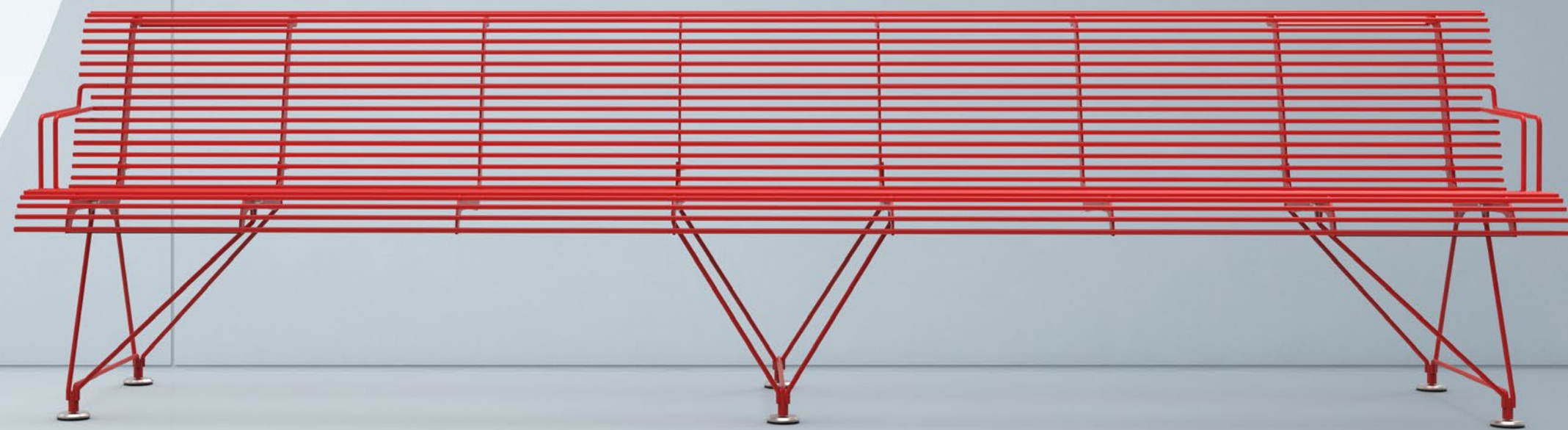
## LIBRE DOPPIA

Designer:	Alfredo Tasca
Dimensions and weight Dimensiones y peso:	<p>3091x1273 mm Ri 3000 mm Re 4035 mm H 810 mm h 458 mm</p> <p>DPS 45 90 kg DPS 90 80 kg</p>
Materials/Materiales:	<p>Powder coated steel or Stainless steel + Powder coated aluminum or Powder coated steel</p> <p>Acero pintado o Acero Inox + Aluminio pintado o Acero pintado</p>
Fixing/Fijación:	<p>Freestanding with pedestals or Below grown installation or Pre-drilled for anchors</p> <p>Apoyo con pied o Cimentación o Predisposición para tacos</p>
Accessories/Accesorios:	<p>Ground fixing kit Kit de fijación au sol</p> <p>Aluminum armrests Apoyabrazos de aluminio</p>





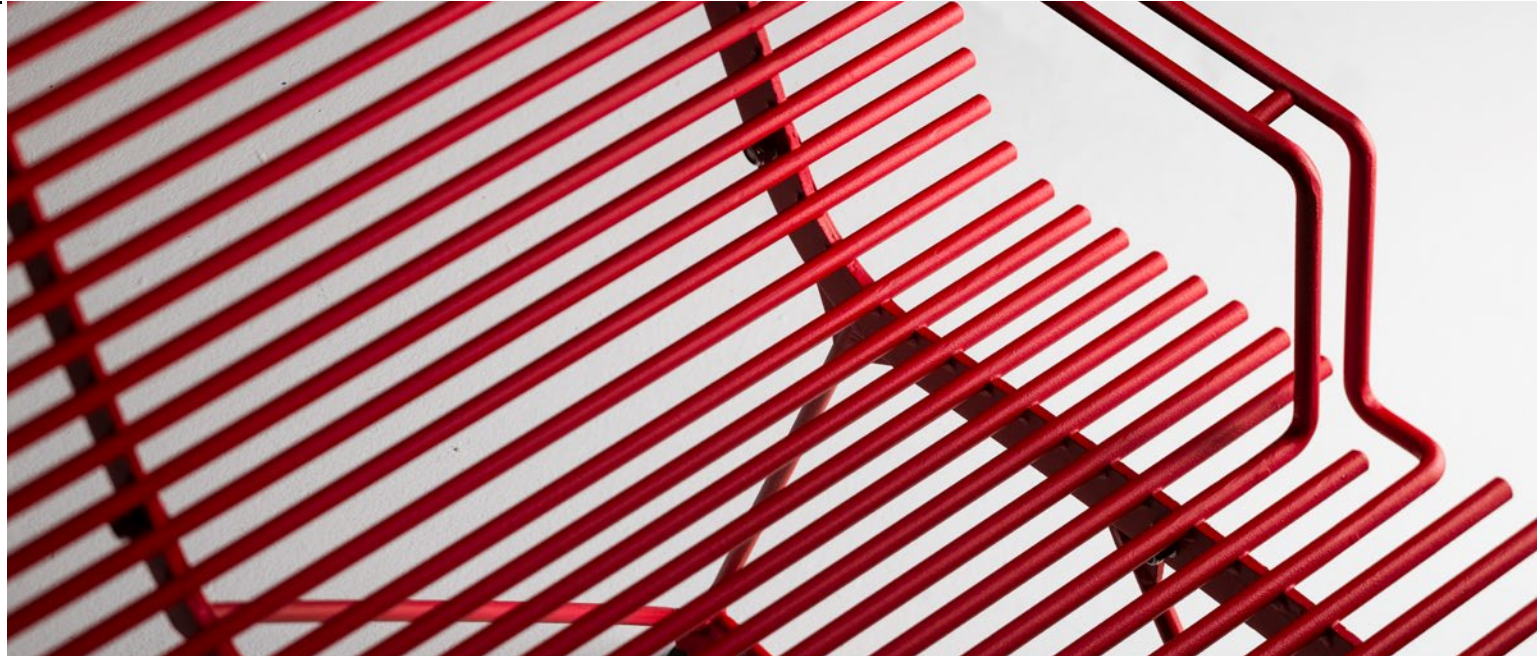












## LIBRE 2.0

Designer:	Alfredo Tasca
Dimensions and weight Dimensiones y peso:	1750x610 mm H 795 mm h 432 mm 55 kg
	3000x610 mm H 795 mm h 432 mm 87 kg
Materials/Materiales:	Powder coated steel Acero pintado
Fixing/Fijación:	Freestanding with pedestals or Installation with threaded bars Apoyo avec pieds de support o Cimentación avec tiges filetées

Collection of benches with backrest and armrests, made of steel rod, equipped with steel sheet reinforcements and two or three supports. Two models of different sizes are available.

Colección de bancos, con respaldo y apoyabrazos, realizados con varillas de acero, dotados de refuerzos en chapa de acero y de dos o tres soportes. Disponibles dos modelos de diferentes tamaños.

