

Urban Elements



URBAN ELEMENTS

Strøvej 38
3320 Skævinge

info@urban-elements.dk
www.urban-elements.dk





45°

15°

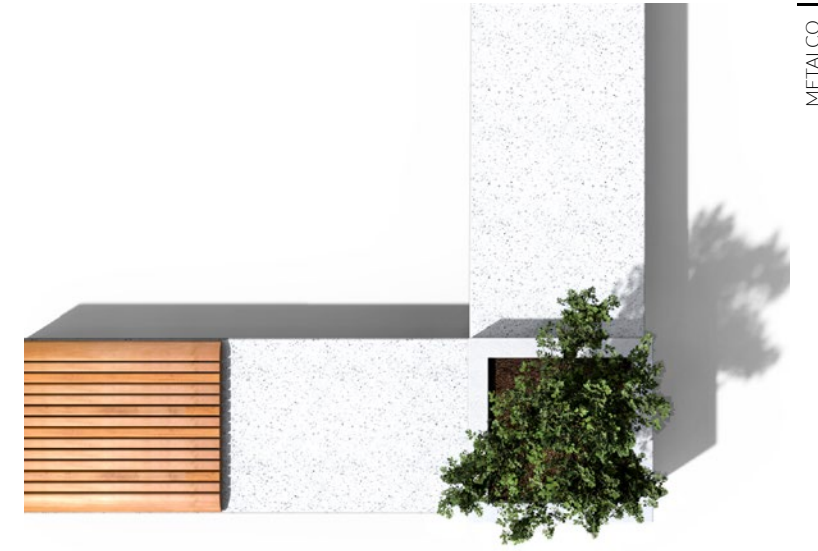
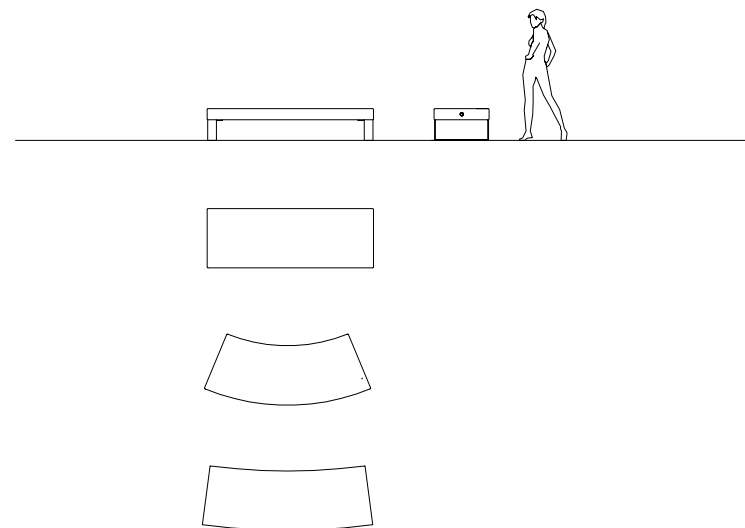
P

DIAMANTE 45° | 15° | P

Designer:	Alessandro Lenarda + Raffaele Lazzari + Michele Slaviero									
Dimensions and weight Dimensiones y peso:	<table border="0"> <tr> <td>P</td> <td>2100x710 mm H 400 mm</td> <td>435 kg</td> </tr> <tr> <td>45°</td> <td>2100x400 mm P 898 mm R 2000 mm</td> <td>400 kg</td> </tr> <tr> <td>15°</td> <td>2150x 400 mm P 814 mm R 7500 mm</td> <td>450 kg</td> </tr> </table>	P	2100x710 mm H 400 mm	435 kg	45°	2100x400 mm P 898 mm R 2000 mm	400 kg	15°	2150x 400 mm P 814 mm R 7500 mm	450 kg
P	2100x710 mm H 400 mm	435 kg								
45°	2100x400 mm P 898 mm R 2000 mm	400 kg								
15°	2150x 400 mm P 814 mm R 7500 mm	450 kg								
Materials/Materiales:	HPC (High Performance Concrete) + Powder coated steel HPC (High Performance Concrete) + Acero pintado									
Finishes/Acabados:	HPC Velluto - Natural smooth HPC Velluto - Liso natural									
Fixing/Fijación:	Pre-drilled for anchors Predisposición para tacos									

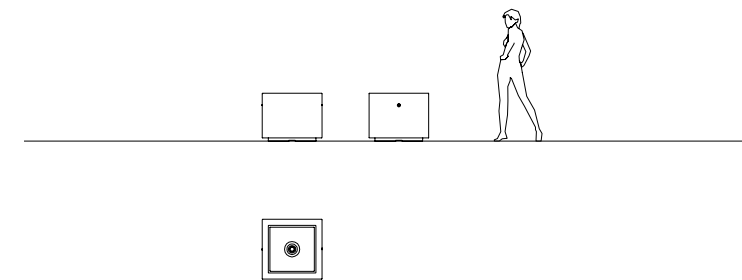
Collection of modular benches, without backrest, made of HPC (High Performance Concrete) composed of a seat and two supports in steel plate or sheet. Three versions are available: two curved, one linear. They can be installed in composition with the other elements of the collection.

Colección de bancos modulares, sin respaldo realizados en HPC (High Performance Concrete), compuestos por una superficie que sirve de asiento y por dos soportes planos en acero o en chapa de acero. Disponibles tres versiones: dos curvas, una lineal. Pueden instalarse individualmente o en composición, combinándolos con otros elementos de la colección.



Cubic planters made of HPC (High Performance Concrete), equipped with a recess at the base. They can be installed in composition with the other elements of the collection.

Jardinera de forma cubica realizada en HPC (High Performance Concrete) dotada de un rebajo en la base. Puede instalarse en composición, combinándola con otros elementos de la colección.



DIAMANTE F

Designer:	Metalco Design		
Dimensions and weight Dimensiones y peso:	<table border="0"> <tr> <td>750x750 mm H 600 mm</td> <td>420 kg</td> </tr> </table>	750x750 mm H 600 mm	420 kg
750x750 mm H 600 mm	420 kg		
Materials/Materiales:	HPC (High Performance Concrete)		
Finishes/Acabados:	Velluto - Natural smooth Velluto - Liso natural		
Fixing/Fijación:	Freestanding Apoyo		

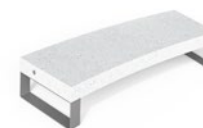


METALCO COMFORT PROGRAM



DIAMANTE 45°
Consumption/Consumo: 0,228 kWh

Power/Potencia: 228 W



DIAMANTE 15°
Consumption/Consumo: 0,25 kWh

Power/Potencia: 250 W

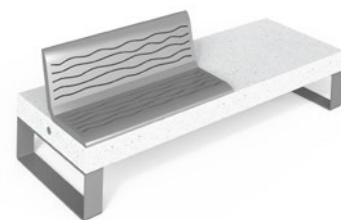


DIAMANTE P
Consumption/Consumo: 0,26 kWh

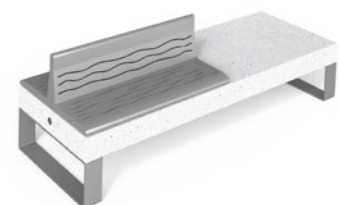
Power/Potencia: 260 W

Info pag. 178





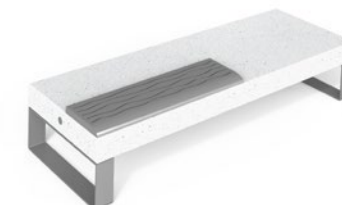
SS



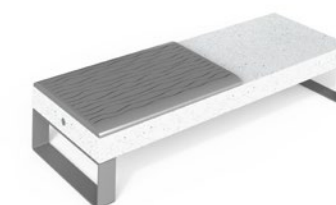
2SS



ST



SP



2SP

DIAMANTE ACCESSORIES I SS | 2 SS | ST

Designer: **Alessandro Lenarda + Michele Slaviero + Raffaele Lazzari**

Dimensions and weight
Dimensiones y peso: **SS**
1044x474 mm H 375 mm **23 kg**

2SS
1044x730 mm H 326 mm **29 kg**

ST
1456x195 mm H 266 mm **24 kg**

Materials/Materiales: **Powder coated steel o Stainless steel
Acero pintado o Acero Inox**

Fixing/Fijación: **Pre-drilled for anchors
Predisposición para tacos**

DIAMANTE ACCESSORIES I: SS | 2SS | ST | SP | 2SP

The P model of the Diamante collection can be equipped with the following accessories:

The SS module: one or two seats with backrest made of a sheet of steel shaped and laser decorated.

The 2SS module: one or two double-sided seats with backrest made of a sheet of steel shaped and laser decorated.

The ST module: a backrest in steel tube.

The P model of the Diamante collection can be equipped with the following accessories:

The SP module: one or two seats, without backrest, made of a shaped steel sheet and laser decorated.

The 2SP module: one or two double-sided seats, without backrest made of a steel sheet with laser cut shaping and decorations.

DIAMANTE ACCESSORIES I: SS | 2SS | ST | SP | 2SP

A los bancos modelo P de la colección Diamante pueden aplicarse los siguientes accesorios:

Módulo SS: uno o dos asientos con respaldo, realizado en chapa de acero perfilada y decorada con láser.

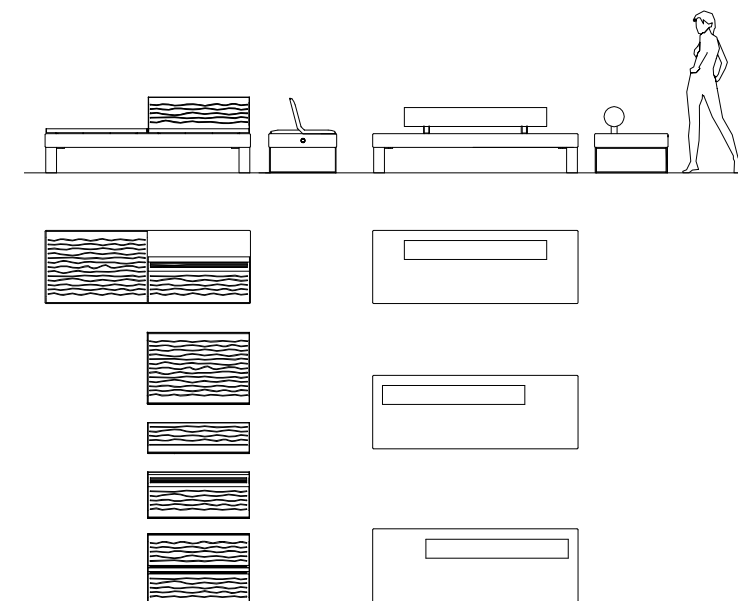
Módulo 2SS: uno o dos asientos bilaterales con respaldo, realizado en chapa de acero perfilada y decorada con láser.

Módulo ST: un respaldo en tubo de acero.

A los bancos modelo P de la colección Diamante pueden aplicarse los siguientes accesorios:

Módulo SP: uno o dos asientos sin respaldo, realizado en chapa de acero perfilada y decorada con láser.

Módulo 2SP: uno o dos asientos bilaterales sin respaldo, realizado en chapa de acero perfilada y decorada con láser.



DIAMANTE ACCESSORIES I SP | 2SP

Designer: **Alessandro Lenarda + Raffaele Lazzari + Michele Slaviero**

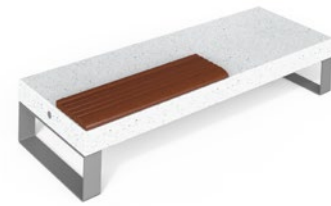
Dimensions and weight
Dimensiones y peso: **SP**
1044x316 mm H 500 mm **9 kg**

2SP
1044x316 mm H 500 mm **19 kg**

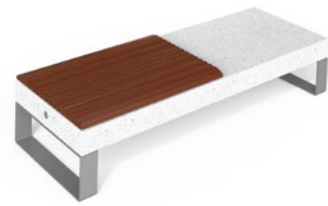
Materials/Materiales: **Powder coated steel o Stainless steel
Acero pintado o Acero Inox**

Fixing/Fijación: **Pre-drilled for anchors
Predisposición para tacos**





W SP



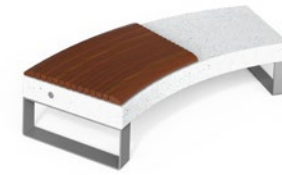
W 2SP



W SS



W 2SS



W 2S 45°



W SSI 45°



W SSE 45°

DIAMANTE ACCESSORIES W SP | 2SP | SS | 2SS

Designer: **Alessandro Lenarda + Raffaele Lazzari + Michele Slaviero**

Dimensions and weight Dimensiones y peso:	SP 1044x316 mm H 50 mm	11 kg
	2SP 1044x730 mm H 50 mm	23 kg
	SS 1044x474 mm H 375 mm	25 kg
	2SS 1044x730 mm H 326 mm	36 kg

Materials/Materiales: **Powder coated steel + Hardwood
Acero pintado + Madera dura**

Fixing/Fijación: **Pre-drilled for anchors
Predisposición para tacos**

DIAMANTE ACCESSORIES W SP | 2SP | SS | 2SS

The P model of the Diamante collection can be equipped with the following accessories:

The W SP module: a wooden seat without backrest.

The W 2SP module: a double-sided wooden seat without backrest.

The W SS module: a wooden seat with backrest.

The W 2SS module: a double-sided wooden seat with backrest.

DIAMANTE ACCESSORIES W 2S 45° | SSI 45° | SSE 45°

The 45° bench of the Diamante collection can be equipped with the following accessories:

The 2S 45° module: a double-sided wooden seat without backrest.

The SSI 45° module: single wooden seat with backrest positioned on the concave side of the bench.

The SSE 45° module: single wooden seat with backrest positioned in the convex side of the bench.

DIAMANTE ACCESSORIES W SP | 2SP | SS | 2SS

Los bancos modelo P de la colección Diamante pueden alojar uno o dos de los siguientes accesorios:

Módulo W SP, asiento sin respaldo, en madera.

Módulo W 2SP, asiento bilateral sin respaldo, en madera.

Módulo W SS, asiento con respaldo, en madera.

Módulo W 2SS, asiento bilateral con respaldo, en madera.

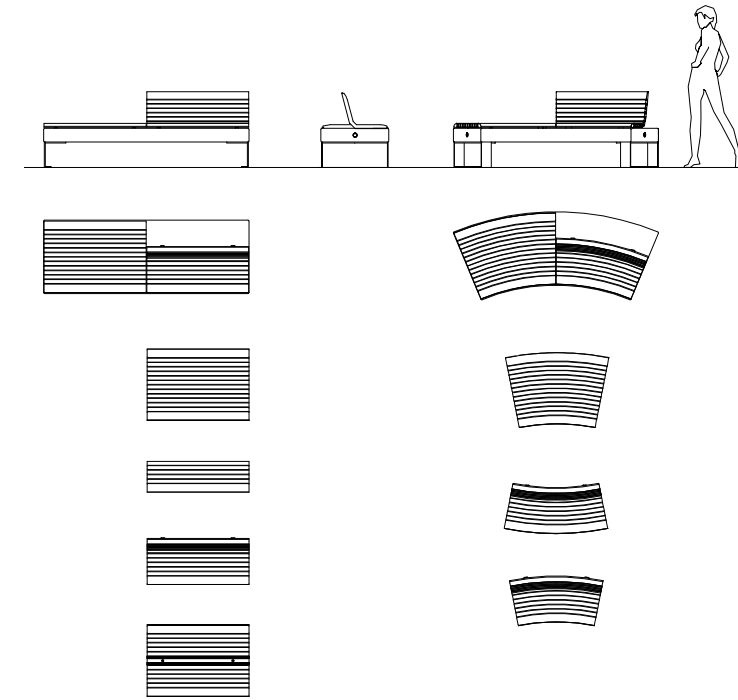
DIAMANTE ACCESSORIES W 2S 45° | SSI 45° | SSE 45°

Los bancos modelo 45° de la colección Diamante pueden alojar uno o dos de los siguientes accesorios:

Módulo 2S 45°, asiento bilateral sin respaldo, en madera.

Módulo SSI 45°, asiento monoplaza con respaldo, en madera ubicado en el lado cóncavo del banco.

Módulo SSE 45°, asiento monoplaza con respaldo, en madera, ubicada en el lado convexo del banco.



DIAMANTE ACCESSORIES W 2S 45° | SSI 45° | SSE 45°

Designer: **Alessandro Lenarda + Raffaele Lazzari + Michele Slaviero**

Dimensions and weight Dimensiones y peso:	2S 45° 1060x730 mm H 50 mm Ri 2010 mm	22 kg
	SSI 45° 960x470 mm H 375 mm Ri 2010 mm	23 kg
	SSE 45° 1060x470 mm H 375 mm Ri 2740 mm	25 kg

Materials/Materiales: **Powder coated steel + Hardwood
Acero pintado + Madera dura**

Fixing/Fijación: **Pre-drilled for anchors
Predisposición para tacos**